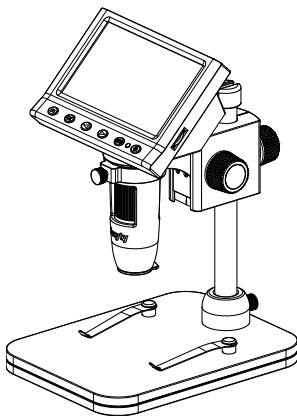


液晶付きデジタル顕微鏡



このたびは、本製品をお買い上げいただき誠にありがとうございます。
安全にご使用いただくためにも本取扱説明書を必ずお読みになり、内容を理解してからご使用ください。

また、本取扱説明書はいつでもご覧になれる場所に大切に保管してください。
本取扱説明書の内容の一部もしくは全部を無断で複製、転載することはおやめください。

※万一、足りないものがございましたら、弊社お問い合わせ窓口にご連絡ください。
※デザイン及び仕様については、改良のため予告なしに変更する場合がございます。
※本書に記載している商品名、サービス名等は各社の登録商標です。

安全上のご注意

警告

- 本製品を分解したり改造したりしないでください。
- 過度の衝撃や振動を与えないでください。
- 感電の危険があるため本体を水にぬらさない、本体が水などにぬれた状態やぬれた手で使用しないでください。
- 小さなお子様の手が届かないところで使用、保管をしてください。
- 本体や付属品を夏場の車内、暖房器具、調理器具など高熱になる環境、また直射日光の当たる環境で使用、保管しないでください。
- ホコリや粉塵などが多い場所で使用しないでください。
- 破損したまま使用しないでください。
- 本体の清掃にシンナーなどの有機溶剤を使用しないでください。
- 万が一使用中に煙が出たり、異臭を感じたりした時はすぐに使用を中止してください。

注意

- 本製品を使用、接続する各機器に示された安全情報や定格表示を合わせて確認のうえ使用してください。
- 本製品を使用の前には接続機器のデータのバックアップなどを取ることをお勧めいたします。弊社では本製品を使用したことによるデータの消失や故障など一切の責任を負いかねます。
- 本製品の接続端子に液体・金属・燃えやすいものなどの異物を入れないでください。
- 本来の目的以外に使用しないでください。
- その他、異常を感じたら使用を中止し販売店または弊社へご連絡ください。

各部の名称



モニタ顕微鏡

※先端に保護キャップがついてい
ます。使用時は外してください。



ベース



ポール



ホルダ



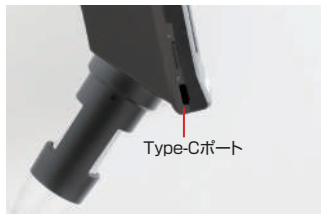
USBケーブル



充電器

充電する

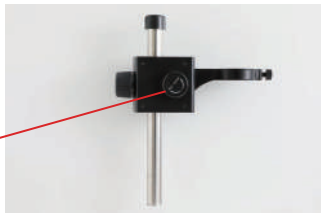
- ①付属のUSBケーブルのUSB Aプラグを付属の充電器に接続してください。
 - ②もう一方のプラグをモニター顕微鏡のType-Cポートに接続してください。
 - ③充電が開始されるとインジケータが赤点灯し、完了すると緑点灯します。
- ※バッテリーの寿命を長く保つため、少なくとも3カ月に一度充電してください。



組立方法

ホルダにポールを取り付ける

1. ホルダにポールを通します。
ポールとホルダの向きに注意してください。



組立方法・つづき

2. ベースの穴にポールを挿し込みます。
ホルダの向きを調整し、ベースの固定ネジ
を時計回りに回してポールを固定します。



ホルダにモニタ顕微鏡を取り付ける

1. 以下を確認してください。
- ① 高さ固定ネジが緩んでいないこと
 - ② ホルダ固定ネジが円形内に飛び出していないこと



組立方法・つづき

2. 顕微鏡をホルダに通します。
モニタが正面を向くように調整してください。



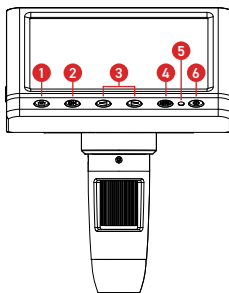
3. ホルダ固定ネジを時計回りに回してモニタを固定してください。

ご使用のヒント

- 正面から見てホルダの右側ダイヤルで高さの微調整ができます。
左側ダイヤルは固さを調整するダイヤルです。
右側ダイヤルで微調整する際は、左側ダイヤルを緩めた状態にしてください。

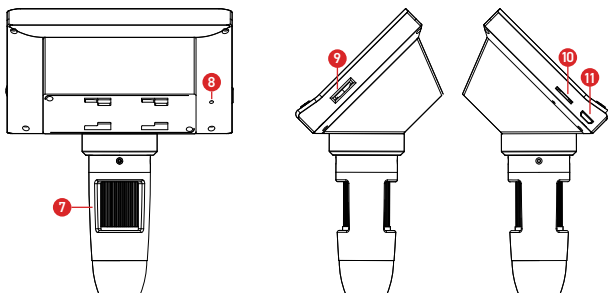


モニタ顕微鏡の説明



① モードボタン	モードを切り替えます。(静止画⇒動画⇒プレビュー)
② OKボタン	メニュー時、決定ボタンとして機能します。 静止画モード時、写真を撮影します。 動画モード時、動画撮影を開始/停止します。
③ 右/左ボタン	デジタルズームボタンとして機能します。(1.0X～4.0X) プレビュー時、参照する画像や動画を変更します。 メニュー時、設定項目を移動します。
④ メニューボタン	メニューを表示します。 プレビュー時、削除/ロック(保護)のメニューを表示します。
⑤ インジケーター	充電時は赤色、充電完了時は緑色、動作時は青色に点灯します。
⑥ 電源ボタン	長押しで電源をON⇔OFFします。

モニタ顕微鏡の説明・つづき



7 フォーカス調整ダイヤル

フォーカスを調整します。

8 強制終了ボタン

強制的に電源を切ります。
フリーズなどエラー発生時に使用します。

9 光量調整ダイヤル

10 microSDカードスロット

モニタ顕微鏡先端ライトの明るさを調整します。

11 Type-Cポート

メニューの説明

静止画/動画モード時

解像度	解像度を3段階で変更できます。 静止画:640×480, 1280×720, 1920×1080 動画:VGA, 720P, 1080P ※カメラ画素数(30万画素)を超える解像度に設定しても画質が上がるわけではありません。 ※表示するモニタの解像度に合わせて変更してください。
言語設定	日本語を含む12言語から選択します。
日付設定	日付と時刻を設定します。
画面オフ	無操作状態が一定時間続いた時、画面の電源を自動的にオフにする機能です。 ※本体の電源はオフになりません。
光源周波数	画面のちらつき(フリッカー)を軽減します。 西日本なら60Hz, 東日本なら50Hzを選択します。 ※ちらつきを完全に抑えるわけではありません。
フォーマット	microSDカードのデータを初期化(消去)します。
初期設定に戻す	各種設定を工場出荷時の状態に戻します。
バージョン	ファームウェアのバージョンを表示します。

メニューの説明・つづき

プレビューモード時

削除

画像や動画を削除します。

ロック

画像や動画をロック(保護)します。
保護した画像や動画は削除できません。

PCと接続する

付属のPC接続ケーブルでPCと接続すると、保存した画像/動画をPCに取り込んだり、PCカメラとして使用したりすることができます。

保存した画像/動画をPCに取り込む

- ・PCと接続後、「メモリ」を選択してください。
- ・PCから直接microSDカードにアクセスできるようになります。

PCモニタで表示する

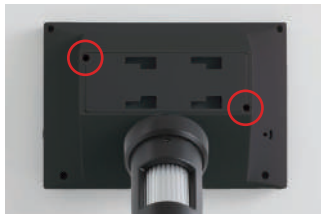
- ・PCと接続後、「PCカメラ」を選択してください。
- ・標準のカメラアプリなど外付けカメラを認識できるアプリを起動してください。
- ・PCのインカメラなど別のカメラの映像が表示される場合は、カメラを切り替えてください。
- ・カメラアプリで撮影を行ってください。

充電電池を交換する

本製品は充電電池(18650電池)1本を使用しており、交換することができます。
交換用の充電電池は弊社製品の3R-EV18650(別売)を推奨します。
その他の充電電池を使用した場合、電池ボックスに収まらない可能性があります。

交換手順

1. モニタ顕微鏡の背面に電池ボックスがあります。プラスドライバーでネジを取り外してください。



2. 電池ボックスのフタを開け充電電池を取り出してください。
3. 充電電池のプラスマイナスの向きに注意して、新しい充電電池を入れてください。
4. 電池ボックスのフタを元に戻し、ネジを取り付けてください。

お手入れ方法

必ず本体の電源をオフにしてください。

お湯または水を含ませた布を固く絞った、柔らかい布で拭いてください。

※本製品を水でぬらさないでください。

ご使用済みの製品の廃棄に関して

製品に内蔵されている電池のリサイクルにご協力ください。

このバッテリーにはリチウムイオン電池を使用しております。

本製品を最終的に廃棄する場合には以下連絡先までご連絡ください。

MAIL : product-support@3rrr-hd.jp

仕様

商品名	液晶付きデジタル顕微鏡	
型番	3R-MSLCD30	
サイズ（約）	ベース+ポール+ホルダ 120×160×175mm モニタ顕微鏡 120×80×155mm	
重量（約）	ベース+ポール+ホルダ 200g モニタ顕微鏡 200g	
入力電圧 / 電流	5V/1A	
カメラ画素数（約）	30万画素	
撮像素子	1/6.5 CMOS	
モニタサイズ	4.3 インチ	
モニタ解像度	480 × 272	
光学ズーム	6 倍～75 倍	
デジタルズーム	最大 4 倍	
フォーカス	手動	
動画サイズ	最大 1920×1080(AVI)	
静止画サイズ	最大 1920×1080(JPG)	
保存媒体	microSD カード（最大 32GB）	※別売
光源	白色 LED×8	
使用環境温度	10℃～60℃	
連続動作時間（約）	4 時間	
充電時間（約）	4 時間	
使用充電電池	18650 電池 ×1	

製品保証

ご購入日から6カ月間

※注文確認メール、あるいは店頭購入の場合は販売店の納品書やレシートなど、購入日がわかる書面の保管をお願い致します。

製品に関するお問い合わせ先

下記お問い合わせ窓口もしくは販売店へお問い合わせください。

※製品の不具合によるお問い合わせにつきましては、内容確認のため画像が必要な場合があります。メールでお問い合わせいただけますとスムーズです。

MAIL

product-support@3rrr-hd.jp

TEL: 092-260-3031 FAX: 092-441-4077



スリーアールソリューション

THREE R SOLUTION CORP. JAPAN

スリーアールソリューション株式会社

〒812-0008 福岡市博多区東光2丁目8-30 2階

WEB : <https://3rrr-btob.jp/>