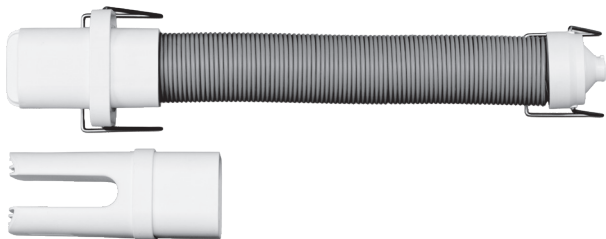


## ぽけどらいトラベル 靴・布団乾燥アタッチメント



このたびは、本製品をお買い上げいただき誠にありがとうございます。

安全にご使用いただくためにも本取扱説明書を必ずお読みになり、内容を理解してからご使用ください。また、本取扱説明書はいつでもご覧になれる場所に大切に保管してください。本取扱説明書の内容の一部もしくは全部を無断で複写、転載することはおやめください。

※万一、足りないものがございましたら、弊社お問い合わせ窓口にご連絡ください。

※デザイン及び仕様については、改良のため予告なしに変更する場合がございます。

※本書に記載している製品名、サービス名等は各社の登録商標です。

## 安全上のご注意

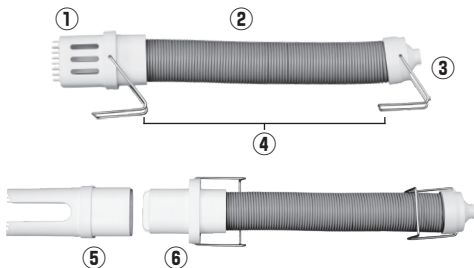
### 警告

- 本製品を分解、改造しないでください。
- 本製品に過度な衝撃や振動を与えないでください。
- 感電の危険があるため、本体を水に濡らさないでください。また、本体が濡れている状態や濡れた手で使用しないでください。
- 子どもだけで使用させないでください。必ず保護者の目の届く場所で使用し、伸縮ホースやスタンドで遊ばせないでください。
- 本体および付属品を、高温になる環境（夏場の車内、暖房器具や調理器具の近くなど）や直射日光の当たる場所で使用または保管しないでください。
- ホコリや粉塵の多い場所で使用しないでください。
- 破損した状態のまま使用しないでください。
- 本体の清掃に、シンナーなどの有機溶剤を使用しないでください。
- 使用中に煙が出る、または異臭を感じた場合は、直ちに使用を中止してください。

### 注意

- 本製品を使用または接続する各機器に記載されている安全上の注意事項および定格表示を確認したうえで使用してください。
- 本製品の接続端子に、液体、金属、可燃性の物などの異物を入れないでください。
- 長時間同じ場所に熱風を当て続けると、靴の接着剤の劣化や布団の変色の原因となります。必要以上の連続運転は避けてください。
- 使用中に焦げ臭いにおいや異常な音、煙などを感じた場合は、ただちに電源を切り、コンセントを抜いてから使用を中止し、販売店またはサポート窓口にご連絡ください。
- 本製品は本来の用途以外には使用しないでください。
- その他、異常を感じた場合は使用を中止し、販売店または弊社へご連絡ください。

## 各部の名称



- ① 排気口 ② 伸縮ホース ③ ぼけどらいトラベル接続部 ④ スタンド  
⑤ 靴用アダプタ ⑥ 布団用アタッチメント

## 使用方法

### ご使用前の準備

本製品は『3R-HCD03 Qurra 衣類乾燥機 ぼけどらいトラベル』専用のオプションです。取扱説明書に従って準備してください。

「伸縮ホース」と「ぼけどらいトラベル接続部」が確実に接続されていることを確認してください。

本製品を使用する際は、ぼけどらいトラベルをハンガーにかける必要はありません。ぼけどらいトラベル接続部にある「スタンド」を立ててぼけどらいトラベルを少し浮かせ、倒れないように調整してください。

# 使用方法 つづき

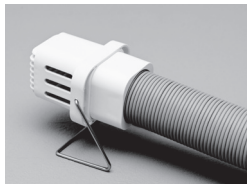
## 蛇腹ホース（伸縮ホース）の扱い方

伸縮ホースに取り付けられている「ぼけどらいトラベル接続部」と「排気口」は蛇腹に合わせてねじ締めて取り付けられています。必要以上にねじらないでください。破損や変形の原因になります。

「伸縮ホース」は伸ばすと自然に回転する特性があります。

ホースを伸ばした後、「排気口」をゆっくり回して、スタンドが床にしっかり接地する位置になるよう調整してください。

※回し過ぎると外れるおそれがあるため、必要最小限の調整にしてください。



ご使用中は、伸縮ホースが人や家具などに当たらない位置に調整してください。

## 靴を乾燥させる

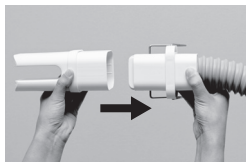
### ⚠ 注意

- ビニールや合成皮革など熱に弱い素材の靴には使用しないでください。変形や変色の恐れがあります。
- 靴の中に金属部品や発泡スチロールなど熱で変形しやすいものが入っている場合は、必ず取り外してから使用してください。

## 使用方法 っづき

「布団用アタッチメント」を「伸縮ホース」にねじ締めて確実に固定されていることを確認してください。

「靴用アダプタ」を「布団用アタッチメント」の奥まで差し込みます。ぼけどらい本体は安定した場所に置き、スタンドをセットし少し浮かせます。



砂や泥などをあらかじめ取り除き、できるだけ水気を切ってからご使用ください。びしょ濡れの靴はタオルなどで十分に水分を取ってください。


靴を安定した平らな場所に置き、つま先側に向けて排気口を靴の奥まで差し込みます。排気口がふさがれない状態にしてください。

※靴用アダプタの上下を確認し正しく挿入してください。



【靴用アダプタ】



ぼけどらい本体の電源スイッチを乾燥機マーク  に合わせ、「強」モードで運転を開始します。運転中はときどき靴内部の温度を手で確認し、熱くなりすぎていないか確かめてください。

※1回の連続使用は30分を目安とし、続けて使用する場合は電源を切って本体を30分以上冷ましてからご使用ください。



乾燥後は電源を切りしばらく冷まし、靴から「排気口」を抜き取ってください。

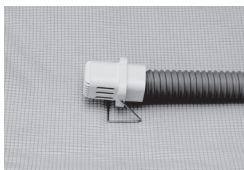
# 使用方法つづき

## 布団を乾燥させる

1. 「布団用アタッチメント」を「伸縮ホース」にねじ締めて確実に固定されていることを確認してください。



2. 「布団用アタッチメント」先端が布団の中心に向かうように配置し、スタンドをセットし少し浮かせます。




3. 掛け布団を上からかぶせます。その際、排気口がふさがれないよう、掛け布団を軽く持ち上げて空間を作るとよく乾燥します。

4. ほけどらい本体は布団の外の床に置き、スタンドをセットし少し浮かせます。



## 使用方法つづき

5. ぼけどらい本体の電源スイッチを乾燥機マーク  に合わせ、「強」モードで運転します。



- ※ アタッチメント周辺が熱くなりますので、布団の上から強く押さえつけないでください。
- ※ 1回の連続使用は30分を目安とし、続けて使用する場合は電源を切って本体を30分以上冷ましてからご使用ください。
- ※ シングルサイズの掛け布団1枚での乾燥時間の目安は約30分です。布団の厚みや湿り具合、環境温度や湿度によって時間は変わります。

6. 運転終了後は電源を切り、布団を大きく広げて内部の熱と湿気を逃がしてください。その後、「ぼけどらいトラベル接続部」からぼけどらい本体を取り外します。



## 使用のコツと注意点

---

### 連続使用は「1回30分」まで

1回の連続使用は30分を目安とし、続けて使用する場合は電源を切って本体を30分以上冷ましてからご使用ください。

### 必ず「乾燥機マーク」のモードで使用する

ぼけどらい本体は必ず乾燥機マークのモードで使用し、ドライヤーモードでは使用しないでください。発熱量が高く、靴や布団、アタッチメントを傷める原因になります。

### 使用直後の熱に注意

運転中および運転直後は、「排気口」やアタッチメントが熱くなります。触る際は十分に冷めてから行ってください。

### 熱に弱い素材には使用しない

ビニールや合成皮革など熱に弱い素材の靴・布団には使用しないでください。変形や変色の恐れがあります。

### 周囲に可燃物を置かない

使用中は、本体およびアタッチメントの周囲に可燃物（紙類・スプレー缶・布など）を置かないでください。

## 使用後のお手入れ

---

- 使用後は電源を切り、「伸縮ホース」やアタッチメントが十分に冷えてから取り外してください。
- 柔らかい布に水またはぬるま湯を含ませ、固く絞ってから「靴用アダプタ」「布団用アタッチメント」「排気口」周辺を軽く拭き取ってください。
- 水洗いや洗濯機での洗浄、アルコール・シンナーなどの薬品は使用しないでください。変形やひび割れの原因になります。
- 完全に乾いてから、「スタンド」を折りたたんで直射日光の当たらない場所に保管してください。

## 仕様

製品名	ぼけどらいトラベル 靴・布団乾燥アタッチメント
型番	3R-HCD03-FD
サイズ(約)	50~117cm ※蛇腹の長さ 26~93cm
重量(約)	360g
材質	PP+PBT+ステンレス鋼



\Qurra公式アカウント/

LINE 友だち登録 & 保証登録で  
+ **6ヶ月延長保証**

### 延長保証の登録手順

1. 上記QRコードを読み込んで、LINEのQurra公式アカウントを友だち追加してください。
2. 友だち追加後、あいさつメッセージの「保証登録URL」から必要事項を入力してください。

受注番号はショップから送信された「購入確認メール」や「買い物履歴」からご確認ください。

## 製品保証

## ご購入日から1年間

※注文確認メール、あるいは店頭購入の場合は販売店の納品書やレシートなど、購入日がわかる書面の保管をお願い致します。

## 製品に関するお問い合わせ先

下記お問い合わせ窓口もしくは販売店へお問い合わせください。

※製品の不具合によるお問い合わせにつきましては、内容確認のため画像が必要な場合があります。メールでお問い合わせいただけますとスムーズです。

※メールでお問い合わせの際はご購入いただいた日付けが記載された【レシート】または【領収書】の画像の貼付をお願いします。

※ネット通販(ショッピングサイト)で購入された場合は、【購入店舗名】と到着した製品に同梱されていた【納品書】や【受注完了画面】の画像の貼付をお願いします。

**MAIL** [product-support@3rrr-hd.jp](mailto:product-support@3rrr-hd.jp)

TEL: 092-260-3031 FAX: 092-441-4077



スリーアール株式会社

〒812-0008 福岡市博多区東光2丁目8-30-2階

WEB : <https://3rrr-hd.jp/>