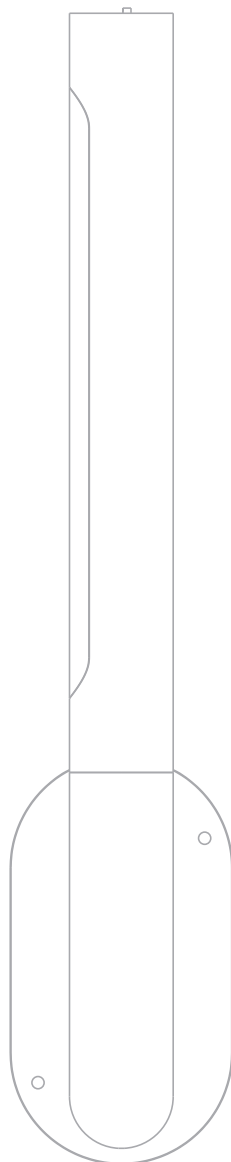




2WAY LEDライト
Cylinder シリンダー



※万一、足りないものがございましたら、弊社お問い合わせ窓口にご連絡ください。
※デザイン及び仕様については、改良のため予告なしに変更する場合がございます。
※本書に記載している商品名、サービス名等は各社の登録商標です。

安全上のご注意

ここに記載された注意事項は使用者やまわりの方への危害損害を防止するためのものです。各項目をよくお読みになり必ず守ってご使用ください。

⚠ 警告

- 本製品を分解したり改造したりしないでください。
- 過度の衝撃や振動を与えないでください。
- 感電の危険があるため本体を水にぬらさない、本体が水などにぬれた状態やぬれた手で使用しないでください。
- 小さなお子様の手が届かないところで使用、保管をしてください。
- 本体や付属品を夏場の車内、暖房器具、調理器具など高熱になる環境、また直射日光の当たる環境で使用、保管しないでください。
- 本体の清掃にシンナーなどの有機溶剤を使用しないでください。
- 万が一使用中に煙が出たり、異臭を感じたりした時はすぐに使用を中止してください。

⚠ 注意

- 本製品を使用、接続する各機器に示された安全情報や定格表示を合わせて確認のうえ使用してください。
- 本製品を使用の前には接続機器のデータのバックアップなどをお勧めいたします。弊社では本製品を使用したことによるデータの消失や故障など一切の責任を負いかねます。
- 本製品の接続端子に液体・金属・燃えやすいものなどの異物を入れないでください。
- 本来の目的以外に使用しないでください。
- その他、異常を感じたら使用を中止し販売店または弊社へご連絡ください。

使用上のご注意

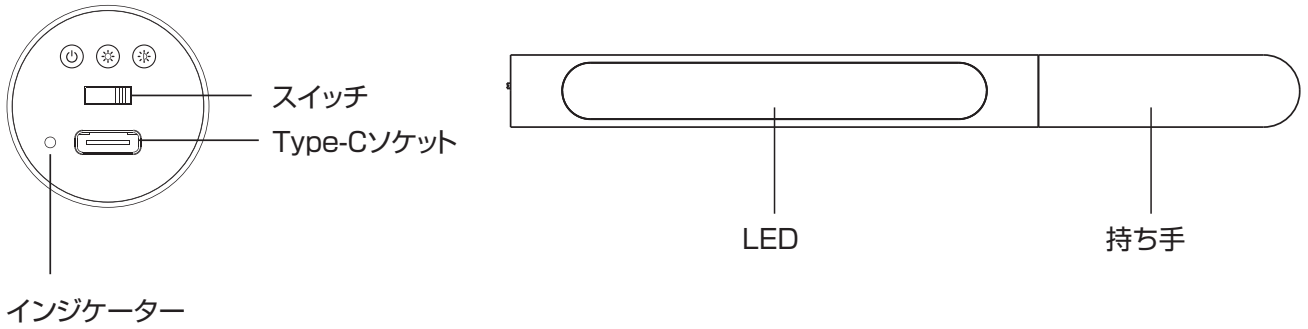
- ・ケーブルを外す際は、必ずプラグを持って外してください。
- ・長時間、直接光源を見ないでください。
- ・バッテリーの寿命を長く保つ為に、少なくとも4ヶ月に一度充電してください。
- ・本製品は充電しながらの使用が可能ですが、バッテリー劣化の原因となるため、できるだけ控えてください。

ご使用済みの製品の廃棄に関して

製品に内蔵されている電池のリサイクルにご協力ください。
このバッテリーにはリチウムイオン電池を使用しております。
本製品を最終的に廃棄する場合には以下連絡先までご連絡ください。

MAIL: product-support@3rrr-hd.jp

各部の名称



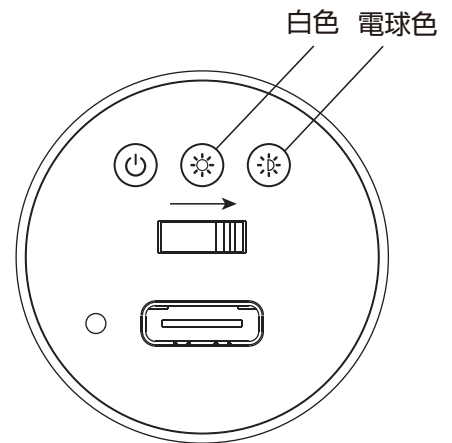
充電する

- ① USB A to Type-C ケーブルの USB プラグを、お持ちの AC アダプタの USB ポートなどへ接続してください。
 - ② Type-C プラグを本体の Type-C ソケットに接続してください。
 - ③ 充電が開始されるとインジケータが赤点灯します。
 - ④ 充電が完了するとインジケータが消灯します。
- ※約 3 時間 40 分で充電が完了します。

電源

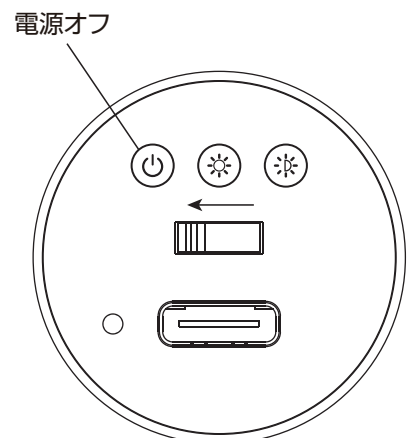
【電源オン】

スイッチを白色または電球色の位置に動かしてください。



【電源オフ】

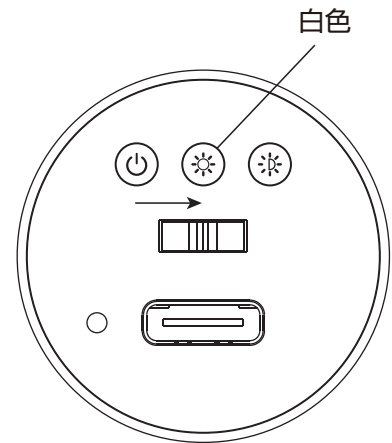
スイッチを電源オフの位置に動かしてください。



LED 色の変更

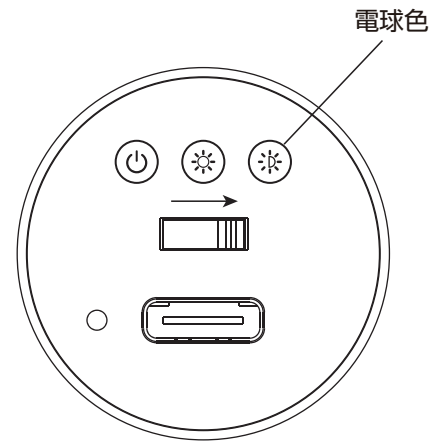
【LED 白色】

スイッチを白色の位置に動かしてください。



【LED 電球色】

スイッチを電球色の位置に動かしてください。



明るさの調整

本体をタッチしてください。(LED 部分を除く全面がタッチ面です)

明るさは 3 段階あり、タッチするたびに下記のように明るさが切り替わります。

明るさ 3(最も明るい)⇒明るさ 2(中間)⇒明るさ 1(最も暗い)⇒消灯
⇒明るさ 3⇒明るさ 2⇒…繰り返し

※タッチ面は本体全面のため、意図せず明るさが変わる場合があります。ご注意ください。

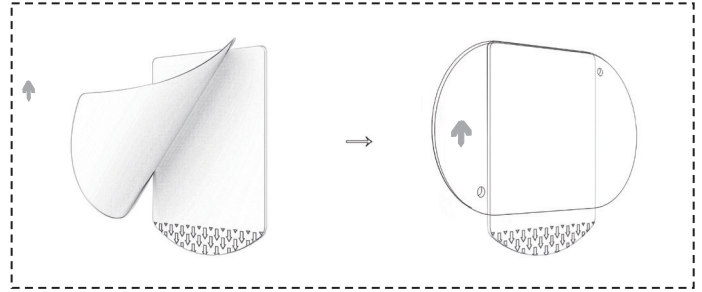
回転台を設置する

付属の回転台を使用して、凹凸の少ない平面に固定することができます。
回転台裏面の矢印は回転できる方向を表しています。180度回転が可能です。

回転台裏面の中心に付属の両面テープを貼り付けてください。

* 両面テープにも矢印が記載されていますが、これは回転台を取り外す際、両面テープの引っ張る方向を示しています。

* 両面テープを回転台に貼り付ける際は、この矢印部分が隠れないように注意してください。



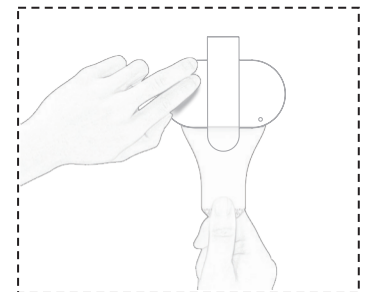
続いて、設置したい場所に両面テープを貼り付けてください。

* 両面テープを使用できない場合や落下の可能性がある場合は付属のネジ、アンカーを使用して設置してください。

* 壁面に設置する場合は特に回転台の向きに注意してください。回転台裏の矢印が下↓を向いている状態で設置すると、LEDライトを装着した際に落下する可能性があります。

* 必ず矢印が上↑を向いていることを確認して回転台を設置してください。

* 回転台を設置後、回転台がしっかりと固定されていることを確認してください。



LEDライトの取っ手部分を挿入して使用します。

※回転台の設置・撤去は、必ずLEDライトを装着していない状態でおこなってください。

※回転台に無理な力を加えないでください。

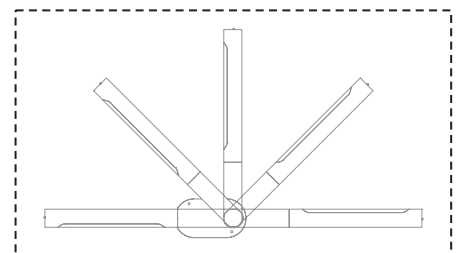
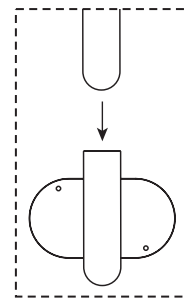
※撤去する際はネジやアンカーの固定がないことを確認し、両面テープの矢印部分を矢印方向へ強く引っ張ってください。

※ネジやアンカーを使用する場合は、下穴をあけてください。

※両面テープを使用して壁などに取り付ける場合、材質によっては壁や壁紙を破損する可能性があります。

※両面テープは一度貼り付けると、取り外して再度貼り付けることはできません。

※LEDライトを脱着、回転台を回転する際にはLEDライトを強く握らないようにしてください。



メモリー機能

電源をオフにした時の明るさを記憶します。再度点灯した際に元の明るさで点灯します。
例：明るさ 1 (最も暗い) の状態で電源オフ ⇒ 再度 LED を点灯したとき明るさ 1 で点灯

製品仕様

商品名	Qurra 2WAY LEDライト Cylinder シリンダー
型番	3R-LED01
サイズ	約28×28×312.5mm
重量	約140g
付属品	ネジ×2、アンカー×2、回転台、両面テープ
動作時間	白色: 最大約6.5時間 / 電球色: 最大約9時間
充電時間	約3時間40分
入力電圧/電流	約5V/1.8A
明るさ	白色: 約250lm / 電球色: 約115lm
バッテリー容量	1800mAh

オプション

- 商品名:スプリングケーブル USB A to USB Type-C
- 型番:3R-SAC02
- 保証期間:ご購入より6ヶ月間

サポートおよび企業情報

製品保証：ご購入日から6カ月間

※注文確認メール、あるいは店頭購入の場合は販売店の納品書やレシートなど、購入日がわかる書面の保管をお願い致します。

製品に関するお問い合わせ先

※下記サポートセンターもしくは販売店へお問い合わせ下さい。

 product-support@3rrr-hd.jp

※24時間受付

 092-260-3033

FAX 092-260-8506

3R **スリー・アールシステム株式会社**

3R SYSTEMS CORP. JAPAN

〒812-0008 福岡市博多区東光2丁目8-30-2階